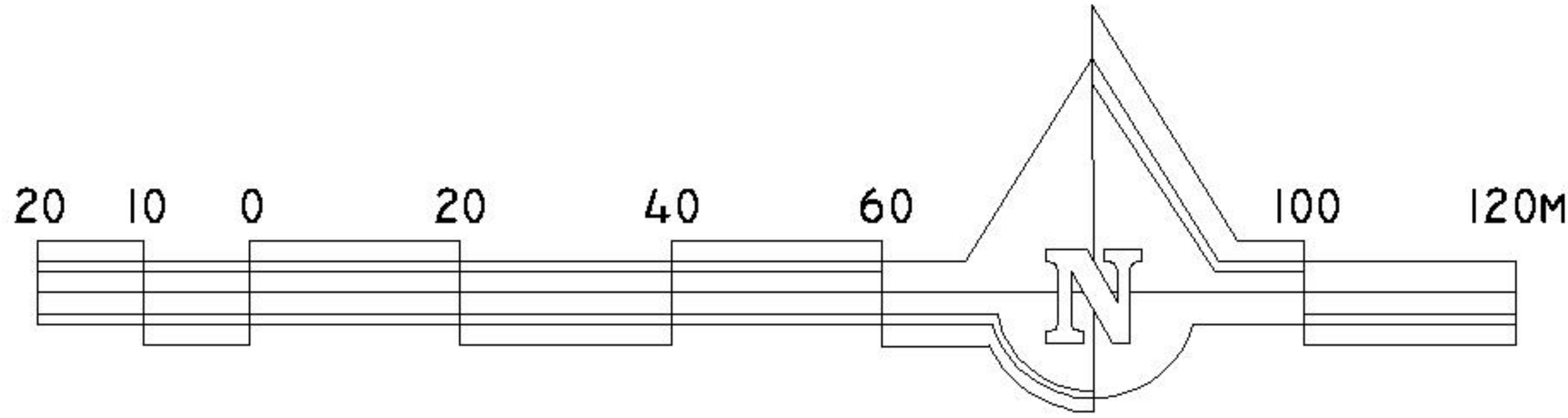
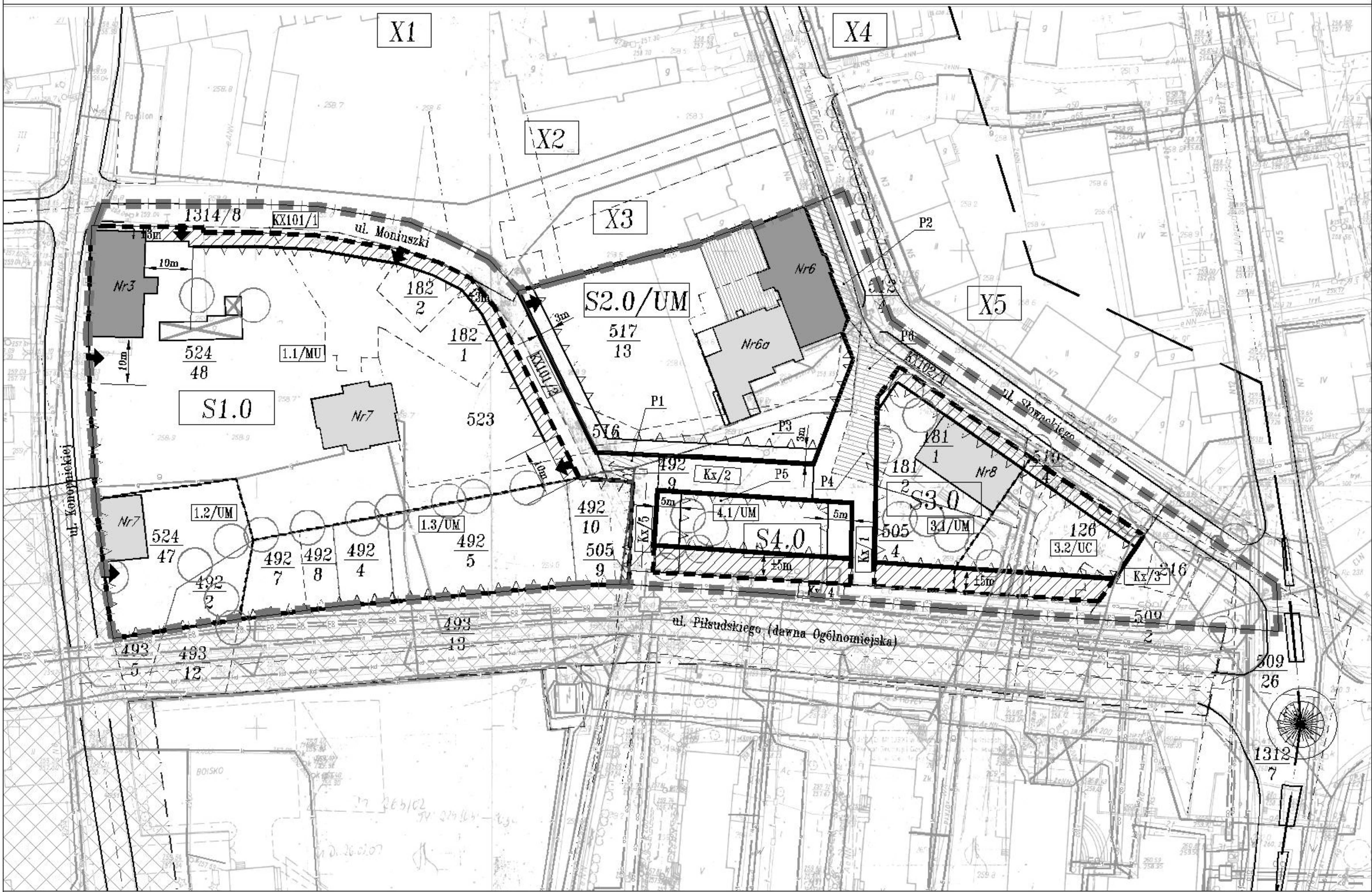


MIEJSCOWY PLAN ZAGOSPODAROWANIA PRZESTRZENNEGO
CZĘŚCI OBSZARU GMINY CZECHOWICE-DZIEDZICE OBEJMUJĄCEJ TEREN PROJEKTOWANEGO ZESPOŁU ZABUDOWY
W REJONIE ULICY "PIŁSUDSKIEGO" (DAWNEJ "OGÓLNOGOSPODAROWANIEJ")
OZACZONEGO W STUDIUM UWARUNKOWAŃ I KIERUNKÓW ZAGOSPODAROWANIA
PRZESTRZENNEGO GMINY CZECHOWICE - DZIEDZICE JAKO JEDNOSTKA B3.1 O POWIERZCHNI : 1,5947 ha
ZALĄCZNIK GRAFICZNY NR 1 DO UCHWAŁY RADY MIEJSKIEJ W CZECHOWICACH-DZIEDZICACH NR XIV/121/03 Z DNIA 16 września 2003 roku



S 1.1	0,5090 ha	KX101/1	0,0496 ha	Kx/4	0,0329 ha
S 1.2	0,0889 ha	KX101/2	0,0255 ha	Kx/5	0,0168 ha
S 1.3	0,1577 ha	KX102/1	0,0763 ha		
S 2.0	0,2648 ha	Kx/1	0,0451 ha	SUMA	1,5947 ha
S 3.1	0,0989 ha	Kx/2	0,0245 ha		
S 3.2	0,0727 ha	Kx/3	0,0615 ha		
S 4.1	0,0075 ha				



Legenda:

Granice:

- Granice opracowania planu wg Uchwały Nr XV/104/99 Rady Miejskiej w Czechowicach-Dziedzicach z dnia 14 września 1999r. granice opracowania planu terenów sąsiednich zatwierdzone Uchwałą Nr XXXVIII/306/01 Rady Miejskiej w Czechowicach-Dziedzicach z dnia 26 czerwca 2001 r. ogłoszonej w Dz.U. Woj. Śląskiego Nr 46 z 12 lipca 2001 r. poz.1117

Działki istniejące:

- Granice istniejących działek wg mapy zasadniczej w skali 1:500 oraz mapy ewidencyjnej 1:2880,
- Numeracja działek zaktualizowana 2003 rok

Linie rozgraniczające tereny o różnych funkcjach, sposobach i formach zagospodarowania w formie:

- Linie rozgraniczające jednostki urbanistyczne z linią zabudową w granicy,
- Linie rozgraniczające jednostki urbanistyczne z możliwością określonego wycofania linii zabudowy,
- Linie rozgraniczające jednostki urbanistyczne z możliwością ogrodzenia w granicy,
- Linie rozgraniczające jednostki urbanistyczne bez prawa zabudowy i wyгородzenia /strefa przedpola zabudowy/,
- Linie wewnątrz jednostek urbanistycznych, rozgraniczające poszczególne jednostki funkcjonalne,

Zabudowa:

- Budynki istniejące do zachowania na warunkach planu
- Budynki istniejące do zachowania lub wyburzenia
- Budynki istniejące wskazane do wyburzenia
- Budynki nowe (maksymalne pole zabudowy)

Zieleń:

- Zieleń istniejąca wysoka
- Zieleń wysoka aleja w ul. Słowackiego

Pozostałe oznaczenia:

- Istniejące i planowane wjazdy w granice poszczególnych działek
- dopuszczony ruch pieszo-jezdny w granicach Kx
- osie istniejących i planowanych ulic i ciągów
- linie rozgraniczające od siebie poszczególne jednostki drogowe
- symbole jednostek drogowych
- symbole jednostek urbanistycznych
- symbole jednostek funkcjonalnych
- zasięgi terenów podlegających zamianie, z uwagi na wydzielenie jednostek KX i Kx

Funkcje:

- KX - tereny komunikacji kolejowej - ulice publiczne,
- Kx - tereny komunikacji pieszo-jezdnej, pieszej, rowerowej, skwery,
- Kp - tereny parkingowe /poza liniami rozgraniczającymi ulicy/
- MU - tereny zabudowy mieszkaniowej wraz z usługami publicznymi i komercyjnymi /budynki zintegrowane/,
- UM - tereny zabudowy usług publicznych i komercyjnych wraz z mieszkaniami
- MN - tereny zabudowy mieszkaniowej,
- UC - tereny usług komercyjnych tj. usługi handlu, gastronomii, turystyki, administracji, bankowości, wystawiennictwa, instytucje i biura itp.,
- UP - tereny usług publicznych tj. oświaty, kultury, zdrowia, admin. itp.,
- ZP - tereny zieleni urządzonej,
- ZI - zagospodarowanie terenów wewnętrznych
- TI - tereny infrastruktury technicznej.

Zasady obsługi w zakresie infrastruktury technicznej:

- w - Infrastruktura - wodociągi
- ks - Infrastruktura - kanalizacja sanitarna,
- kd - Infrastruktura - kanalizacja deszczowa,
- ko - Infrastruktura - kanalizacja ogólnospławna,
- g - Infrastruktura - gaz,
- co - Infrastruktura - co,
- t - Infrastruktura - teletechniczna,
- e - Infrastruktura - elektryczna
- i - Infrastruktura - inna

Informacje dodatkowe:

- zalecane rozgraniczenia jednostek funkcjonalnych/urbanistycznych w terenach przyległych do zasięgu planu