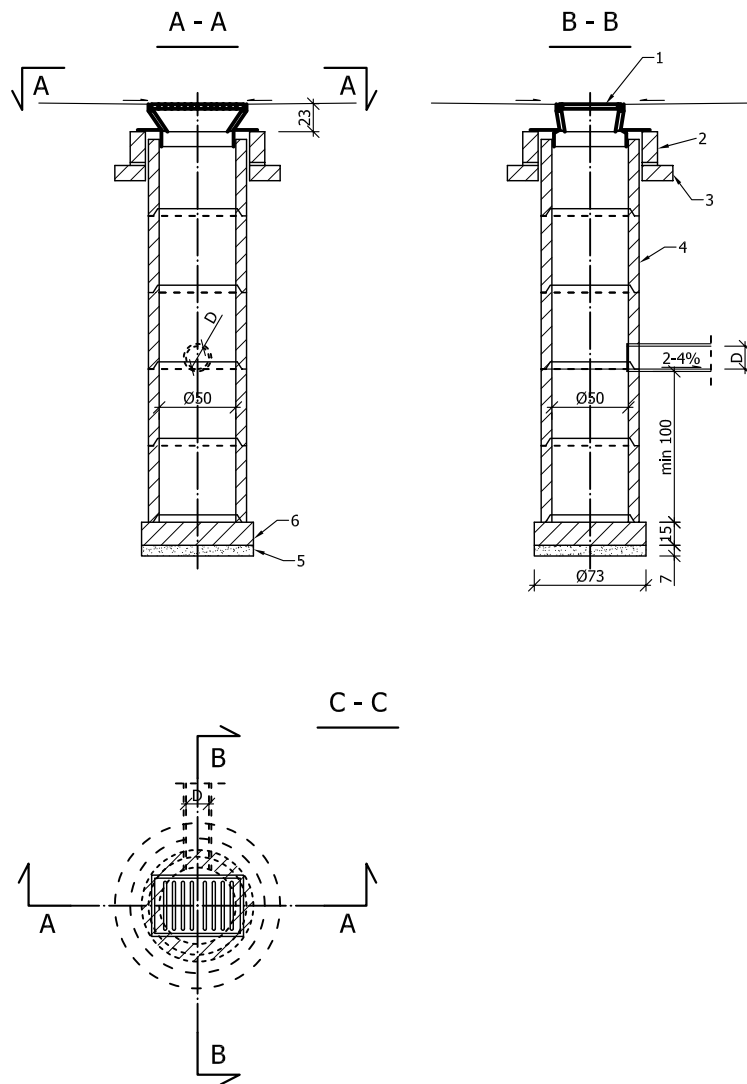


# STUDZIENKA ŚCIEKOWA Z POJEDYŃCZYM WPUSTEM I OSADNIKIEM skala 1:50



## Materiały;

1. Wpust uliczny żeliwny przejazdowy, typ ciężki
2. Pierścień żelbetonowy Ø65cm z betonu B-20
3. Pierścień odciążający
4. Ktęgi betonowe Ø50cm wysokości 50cm
5. Podsyпка z tłucznia lub żwiru grubości 7cm
6. Płyta fundamentowa grubości 15cm wykonana z betonu B-15

|  |   |                                    |                                    |
|--|---|------------------------------------|------------------------------------|
| <b>Inwestor:</b><br><br><b>Gmina w Czechowicach-Dziedzicach</b><br><b>Plac Jana Pawła II 1</b>   | <b>Autor projektu:</b><br>Nr uprawnień                                    | <b>Podpis:</b>                     |                                    |
| <b>Temat:</b><br><b>Rozbudowa cmentarza komunalnego przy kościele pw. Św Katarzyny w Czechowicach - Dziedzicach - proj. przebudowy drogi dojazdowej do cmentarza</b> | <b>Projektant:</b><br>mgr inż. Mariusz Farat<br>upr. nr: SLK/1875/POOD/07 |                                    |                                    |
|  | <b>Sporządził:</b><br>inż. Krzysztof Dzierżawa                            |                                    |                                    |
| <b>Rysunek:</b><br><br><b>PRZEKRÓJ STUDZIENKI ŚCIEKOWEJ</b>  | <b>Skala:</b><br><br><b>1 : 50</b>  | <b>Nr rysunku:</b><br><br><b>3</b> | <b>Data:</b><br><br><b>II.2008</b> |