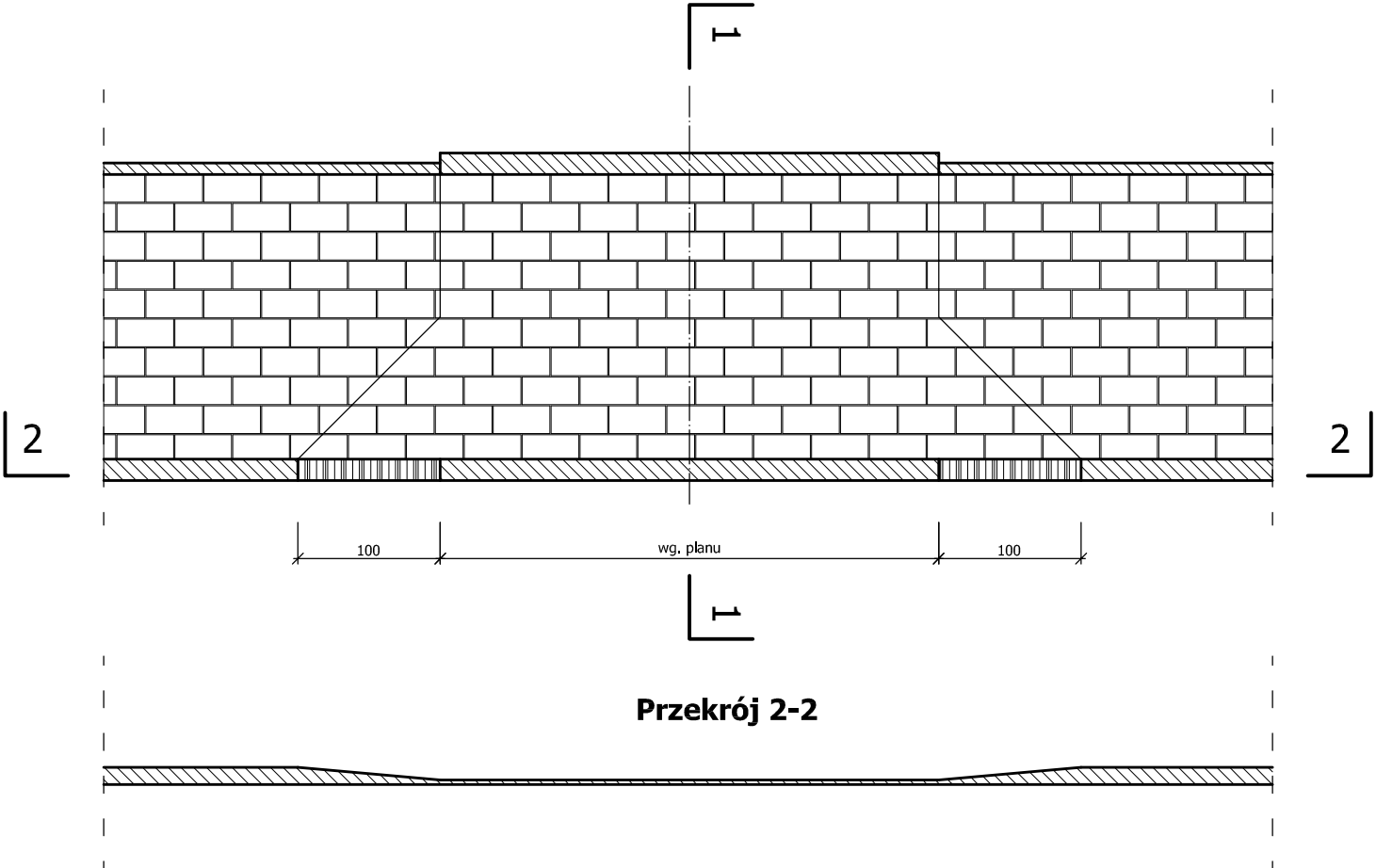
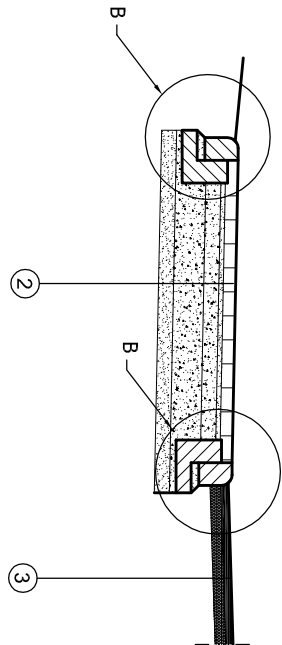


SZCZEGÓŁ ZJAZDU PRZEZ CHODNIK  
skala 1:50

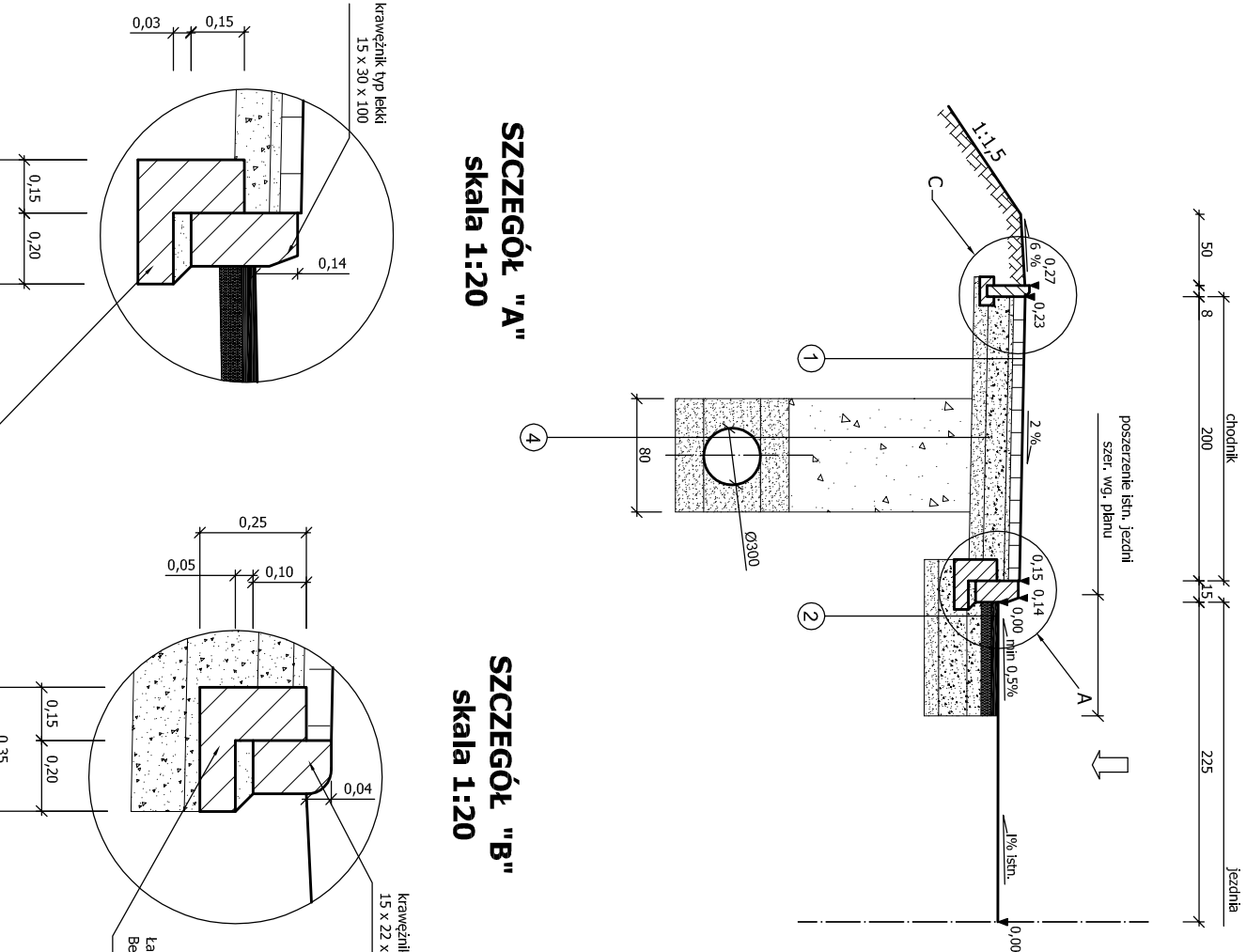
Przekrój konstrukcyjny  
skala 1:50



Przekrój 1-1



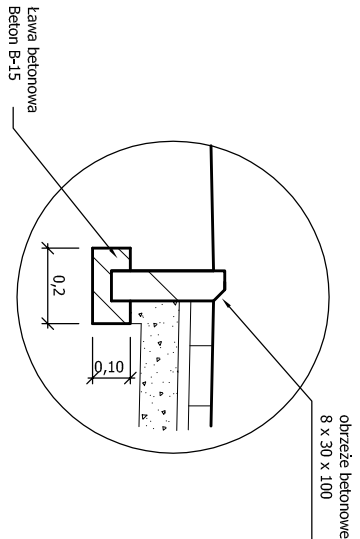
Przekrój 2-2



SZCZEGÓŁ "A"  
skala 1:20

SZCZEGÓŁ "B"  
skala 1:20

SZCZEGÓŁ "C"  
skala 1:20



1 nawierzchnia chodnika

- 8 cm kostka betonowa - BEHATON
- 3 cm podsypka cementowo piaskowa
- 15 cm warstwa podbudowy - kliniec
- 10 cm warstwa odcinająca z piasku

2 poszerzenie

- 5 cm warstwa ścierna asfaltowa
- 7 cm warstwa wiążąca asfaltowa
- 10 cm górna warstwa podbudowy - kliniec
- 20 cm dolna warstwa podbudowy - tłuczeń
- 10 cm warstwa odcinająca z piasku

3 nawierzchnia wjazdów

- 8 cm kostka betonowa - BEHATON
- 3 cm podsypka cementowo piaskowa
- 20 cm warstwa podbudowy - kliniec
- 10 cm warstwa odcinająca z piasku

4 konstrukcja na kolektorze

- konstrukcja chodnika
- materiał zasypowy - grubość warstwy wg. profilu
- obсыпка kolektora piaskiem - 20cm ponad górę rury
- rura PVC SN8 Ø300
- 20 cm podsypka piaskowa

FIRMA DROGRÓD SZYMON TETLA UL. MĘCZENNIKÓW OŚWIECIMSKICH 37A 43-229 ĆWIKLICE			
Inwestor: Gmina w Czechowicach-Dziedzicach Plac Jana Pawła II 1		Podpis:	
Temat: Budowa chodnika przy ul. K. Napierskiego w Czechowicach-Dziedzicach wraz z budową kanalizacji deszczowej		Sporządził: Inż. Krzysztof Dzierżawa	
Rysunek: PRZESZKOCZENIA KONSTRUKCYJNE		Skala: 1 : 50/20	Data: IX.2008