



0212010

Czechowice-Dziedzice dn.28.05.2019r.

Łukasz Dobucki  
Radny Rady Miejskiej  
w Czechowicach-Dziedzicach

W P Ł Y N E Ń O	<b>URZĄD MIEJSKI</b>
	w Czechowicach-Dziedzicach
	<b>PUNKT KANCELARYJNY</b>
	28-05-2019
Nr 25344	Wydz. BRM
Data i podpis .....	

Szanowny Pan  
Marian Błachut  
Burmistrz Miasta  
Czechowice-Dziedzice

**Dotyczy: wykonania remontu kładki pieszo-rowerowej nad rzeką Białą stanowiącej element infrastruktury łączący Gminy: Czechowice-Dziedzice i Bestwina (od strony Kaniowa).**

W imieniu mieszkańców, głównie tych zamieszkałych w północnej części Czechowic-Dziedzic, zwracam się z wnioskiem o wykonanie remontu kładki pieszo-rowerowej nad rzeką Białą łączącą Gminę Czechowice-Dziedzice z Gminą Bestwina (Kaniów) w okolicy Bielskiego Parku Technologicznego Lotnictwa, Przedsiębiorczości i Innowacji. Jednocześnie pragnę wskazać iż, konieczne jest również wyznaczenie i zapewnienie ścieżki komunikacyjnej do kładki od ul. Nad Białką. Teren wraz ze wspomnianą infrastrukturą nie stanowi własności Gminy Czechowice-Dziedzice (teren Skarbu Państwa oraz Teren Państwowego Gospodarstwa Wodnego Wody Polskie). W związku z tym proszę o podjęcie niezbędnych działań umożliwiających prawne rozpoczęcie tego tematu, którego realizacja niewątpliwie wpłynie na uatrakcyjnienie warunków aktywnego spędzania wolnego czasu mieszkańców Naszej Gminy. Kładka łączy Gminę Czechowice-Dziedzice z Kaniowem w miejscu bogatym pod względem walorów przyrodniczych (piękny drzewostan dębowy).

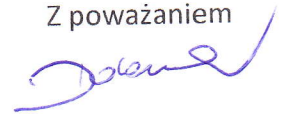
Wyremontowana kładka wpłynie ponadto na poprawę bezpieczeństwa osób z niej korzystających. Kładka jest użytkowana przez osoby dojeżdżające do pracy jak również przez młodzież dojeżdżającą do czechowickich szkół.

Pismo złożono osobiście  
28.05.2019  
Data  
Podpis przyjmującego

Beneficjentami wyremontowanej kładki poza mieszkańcami Gminy Czechowice-Dziedzice będą mieszkańcy Gmina Bestwina, daje to możliwość do zawarcia porozumienia z Gminą Bestwina w kwestii partycypowania w kosztach remontu. W dniu 27.03.2019, pan Roman Pacyga Radny Gminy Bestwina złożył interpelację w sprawie remontu kładki do Wójta Gminy Bestwina, co potwierdza zainteresowanie tym tematem.

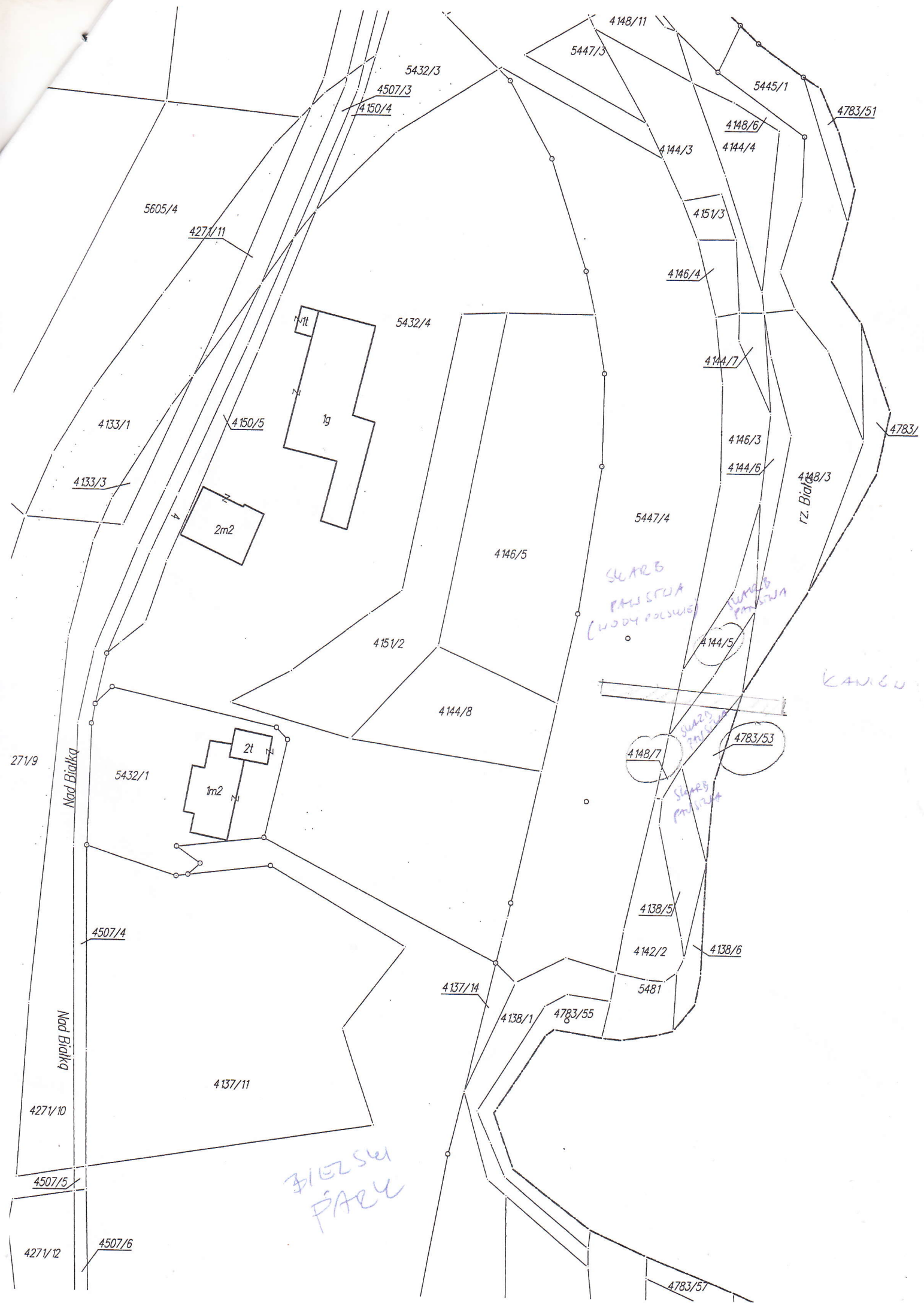
W załączniku do niniejszej interpelacji załączam mapę z Geoportalu z naniesioną na nią kładką pieszo - rowerową oraz mapę satelitarną.

Z poważaniem



Otrzymują:

1. Adresat
2. Pan Damian Żelazny - Przewodniczący Rady Miejskiej wraz z radnymi.



5605/4

4271/11

5432/3

4507/3

4150/4

4148/11

5447/3

5445/1

4783/51

4148/6

4144/4

4144/3

4151/3

4146/4

4144/7

4146/3

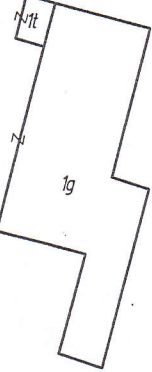
4144/6

4148/3

4783/

4133/1

4150/5



2m2

5432/4

4146/5

4151/2

4144/8

5447/4

SZARB  
POLSKA  
(LUDY POLSKIE)

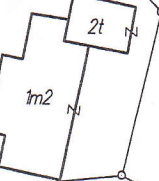
4144/5

KAMIONA

271/9

Nad Białką

5432/1



1m2

2t

4148/7

4783/53

4138/5

4142/2

4138/6

4507/4

4137/14

4138/1

4783/55

5481

Nad Białką

4137/11

BIEŻSZY  
PARK

4271/10

4507/5

4271/12

4507/6

4783/57



5432/3

4507/3

4150/4

5447/3

5445/1

4783/51

4146/6

4144/4

4144/3

4151/3

4146/4

5605/4

4271/11

5432/4

4144/7

4133/1

4150/5

4146/3

4133/3

2m2

4144/5

4148/3

4146/5

5447/4

4144/5

4150/2

4144/8

4783/53

4148/7

4271/9

Nad Bralka

5432/1

2t

1m2

4138/5

4783/4

4142/2

4138/6

4137/14

4138/1

4783/55

5431

Nad Bralka

4137/11

4271/10

4507/5

4271/12

4507/6

4783/57