

**Uchwała Nr XVII/174/19
Rady Miejskiej w Czechowicach-Dziedzicach**

z dnia 26 listopada 2019 r.

w sprawie przystąpienia do sporządzenia miejscowego planu zagospodarowania przestrzennego części zachodniej obszaru Gminy Czechowice-Dziedzice obejmującej sołectwa Zabrzeg, Ligotę, Bronów i część miasta Czechowice-Dziedzice położoną pomiędzy ul. Ligocką drogą DK1 i północną granicą administracyjną Miasta Czechowice-Dziedzice

Na podstawie art. 18 ust. 2 pkt 15 ustawy z dnia 8 marca 1990 r. o samorządzie gminnym (t.j. Dz. U. z 2019 r. poz. 506 z późn. zm.) oraz art. 14 ust. 1, 2 i 4 ustawy z dnia 27 marca 2003 r. o planowaniu i zagospodarowaniu przestrzennym (Dz. U. z 2018 r. poz. 1945 z późn. zm.), na wniosek Burmistrza Czechowic-Dziedzic

**Rada Miejska w Czechowicach-Dziedzicach
uchwała:**

§ 1. Przystępuje się do sporządzenia miejscowego planu zagospodarowania przestrzennego części zachodniej obszaru Gminy Czechowice-Dziedzice obejmującej sołectwa Zabrzeg, Ligotę, Bronów i część Miasta Czechowice-Dziedzice położoną pomiędzy ul. Ligocką drogą DK1 i północną granicą administracyjną Miasta Czechowice – Dziedzice:

- od strony północnej - północna granica administracyjna gminy,
- od strony wschodniej droga DK1, ul. Ligocka oraz granica Ligoty,
- od strony zachodniej - zachodnia granica administracyjna gminy,
- od strony południowej - południowa granica administracyjna gminy.

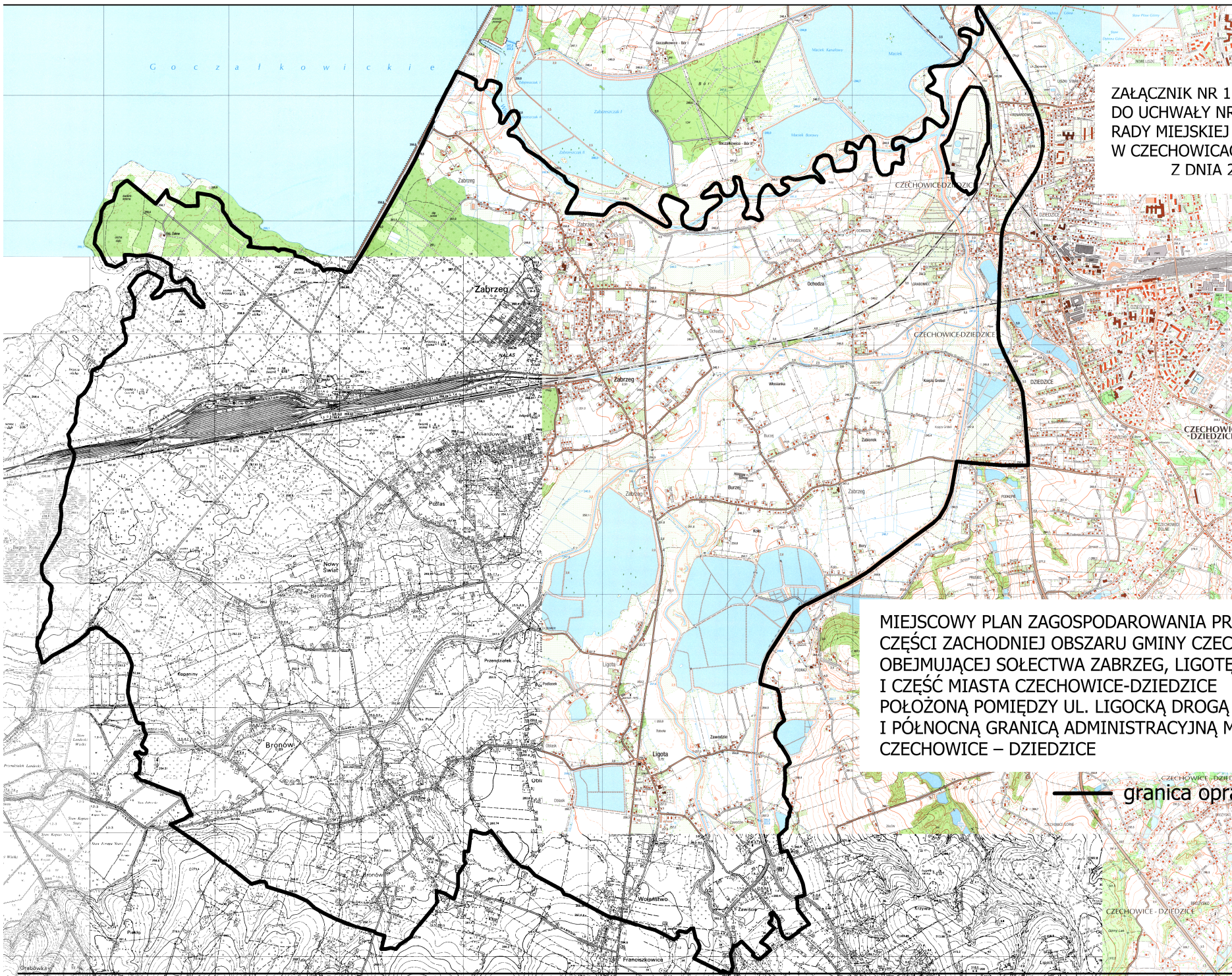
§ 2. Granice obszaru opracowania planu przedstawiono na załączniku graficznym do niniejszej uchwały.

§ 3. Wykonanie uchwały powierza się Burmistrzowi Czechowic-Dziedzic.

§ 4. Uchwała wchodzi w życie z dniem podjęcia.

Przewodniczący Rady
Miejskiej

Damian Żelazny



ZAŁĄCZNIK NR 1
DO UCHWAŁY NR XVII/174/19
RADY MIEJSKIEJ
W CZECHOWICACH - DZIEDZICACH
Z DNIA 26.11.2019 r.

MIEJSCOWY PLAN ZAGOSPODAROWANIA PRZESTRZENNEGO
CZĘŚCI ZACHODNIEJ OBSZARU GMINY CZECHOWICE-DZIEDZICE
OBEJMUJĄCEJ SOŁECTWA ZABRZEG, LIGOTĘ, BRONÓW
I CZĘŚĆ MIASTA CZECHOWICE-DZIEDZICE
POŁOŻONĄ POMIĘDZY UL. LIGOCKĄ DROGĄ DK1
I PÓŁNOCNĄ GRANICĄ ADMINISTRACYJNĄ MIASTA
CZECHOWICE – DZIEDZICE

— granica opracowania planu

SKALA 1 : 40 000