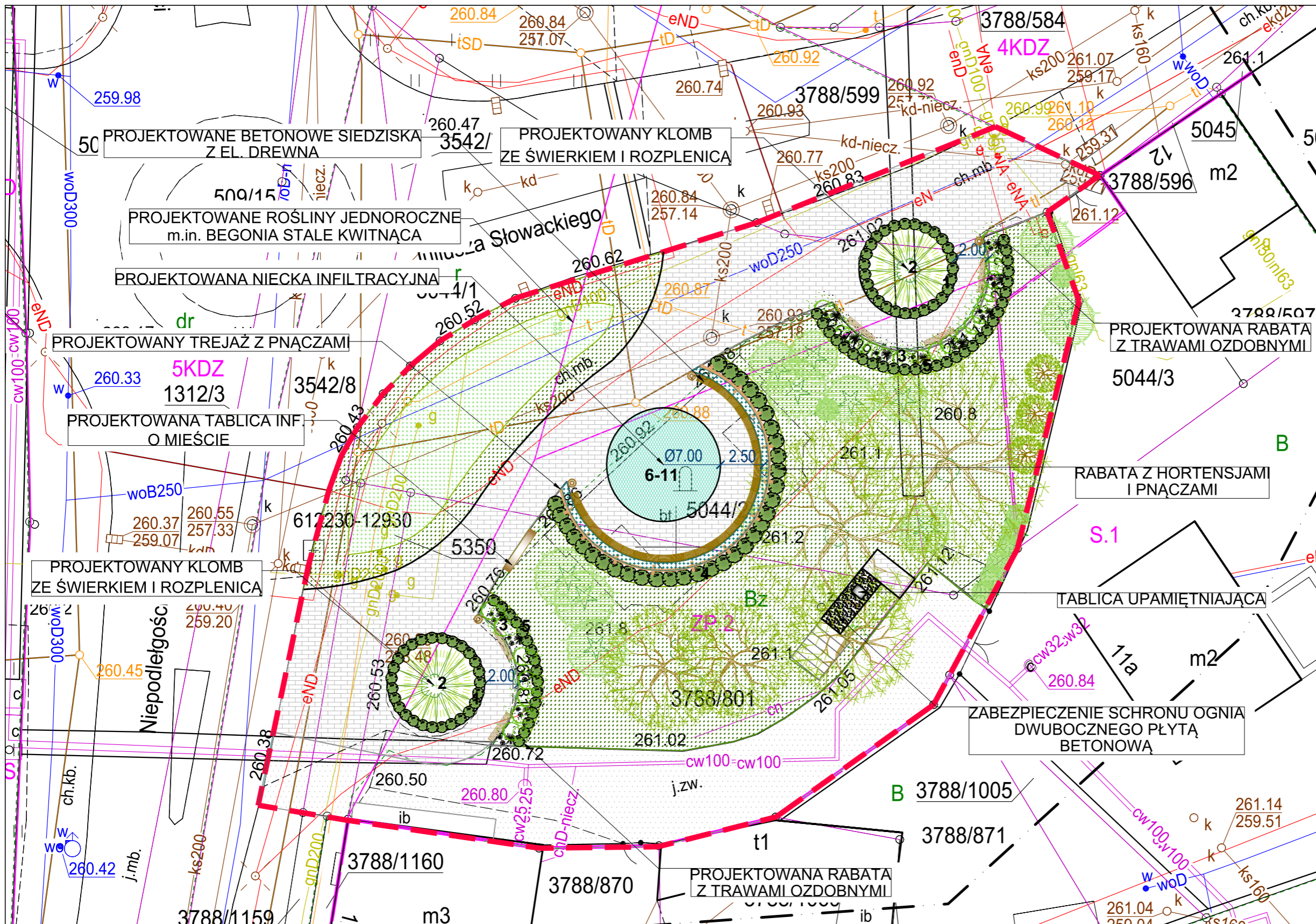
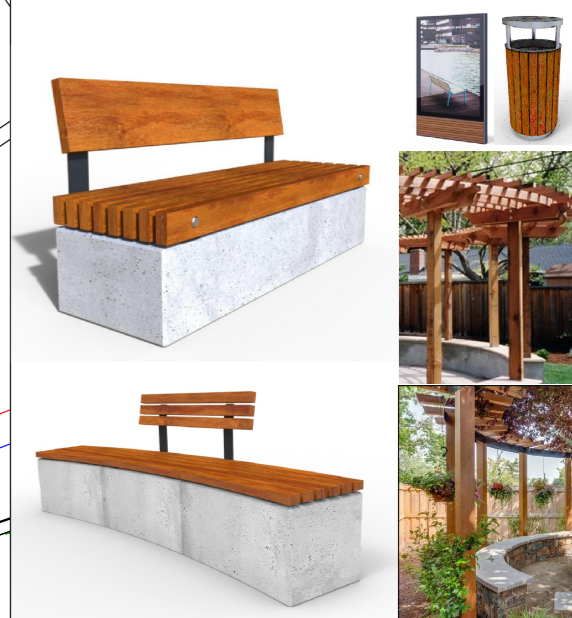


LEGENDA:

BRANŻA ARCHITEKTURA:

- 5044/2 NUMER DZIAŁKI
- ZAKRES OPRACOWANIA
- ISTNIEJĄCA NAWIERZCHNIA ŻWIROWA
- ISTNIEJĄCY SCHRON OGNIĄ DWUBOCZNEGO ZABEZPIECZONY PŁYTĄ BETONOWĄ Z TABLICZKĄ Z NAPISEM "POLSKI SCHRON DO PROWADZENIA OGNIĄ DWUBOCZNEGO"
- PROJEKTOWANA NAWIERZCHNIA Z KOSTKI BET.
- PROJEKTOWANE BETONOWE SIEDZISKA Z ELEMENTAMI DREWNA
- PROJEKTOWANY DREWNIANY TREJAZ
- PROJEKTOWANY KOSZ NA ŚMIECI
- PROJEKTOWANA ŁAWKA Z OPARCIEM
- PROJEKTOWANE TABLICA INFORMACYJNA
- ISTNIEJĄCA DRZEWA LIŚCIASTE
- ISTNIEJĄCA DRZEWA IGLASTE
- PROJEKTOWANE DRZEWA IGLASTE
- PROJEKTOWANE NASADZENIA
- PROJEKTOWANE ROŚ. HYDROFITOWE BYLINY - DO NIECKI INFILTRACYJNEJ
- PROJEKTOWANE PNĄCZA
- PROJEKTOWANE ROŚLINY JEDNOROCZNE
- PROJEKTOWANA POWIERZCHNIA TRAWNIKA

MAŁA ARCHITEKTURA



Rozplenica japońska 'Hameln' Świerk kłujący/srebrny Kosmatka śnieżna Hortensja drzewiasta 'Anabelle' Trzcinnik ostrokwiatowy 'Karl Foerster' - Śmiełek darniowy - Krwawnica pospolita - Sit rozpierzchy - Rdest wężownik - Mięta nadwodna - Manna mielec 'Variegata'



INWESTOR	Gmina Czechowice - Dziedzice, Plac Jana Pawła II 1, 43-502 Czechowice-Dziedzice
ADRES	Działki nr ew. 5044/2, 3788/801, 5350, 3788/599, 3542/8 Identyfikatory: 240204_4.0001.5044/2, 240204_4.0001.3788/801, 240204_4.0001.5350, 240204_4.0001.3788/599, 240204_4.0001.3542/8
TYTUŁ PROJEKTU	Zagospodarowanie terenu przy ul. Juliusza Słowackiego i ul. Niepodległości w Czechowicach-Dziedzicach
ETAP	PROJEKT KONCEPCYJNY
BRANŻA ARCHITEKTURA	mgr inż. Bartłomiej Pawełczuk nr upr. 242/LBOKK/2018
ASYSTENT PROJEKTANTA	mgr inż. arch. kraj. Marta Dzida
TYTUŁ RYSUNKU	PROJEKT KONCEPCYJNY
SKALA	1:250
DATA	27.09.2024
NR RYSUNKU	K01